



产品外观图片 品牌：JINRUIDA

技术规格：

型号：J4045 ， 名称：网络智能开关控制器

工作环境温度：-20~70 度

工作环境湿度：小于 90%RH

储存温度：-40~60

开关切换功率(单路)：

10A 250VAC 10A 125 VAC

10A 30VDC 10A 28VDC

开关类型：板载小型，4 路独立，每路端口：公共，常开，常闭

开关量信号输入检测/控制：4 通道开关量检测，类型：无源开关量或 PNP 型

通讯接口：RJ45 有线网络速率：10Mbps

网络协议：IEEE802.3

外型尺寸：115*90*40mm

固定孔尺寸:105*70mm，孔径 5mm

固定方式：A.35MM 导轨卡扣，B.螺丝固定

安装类型：导轨安装。

供电电压: DC12V，容差：±10%

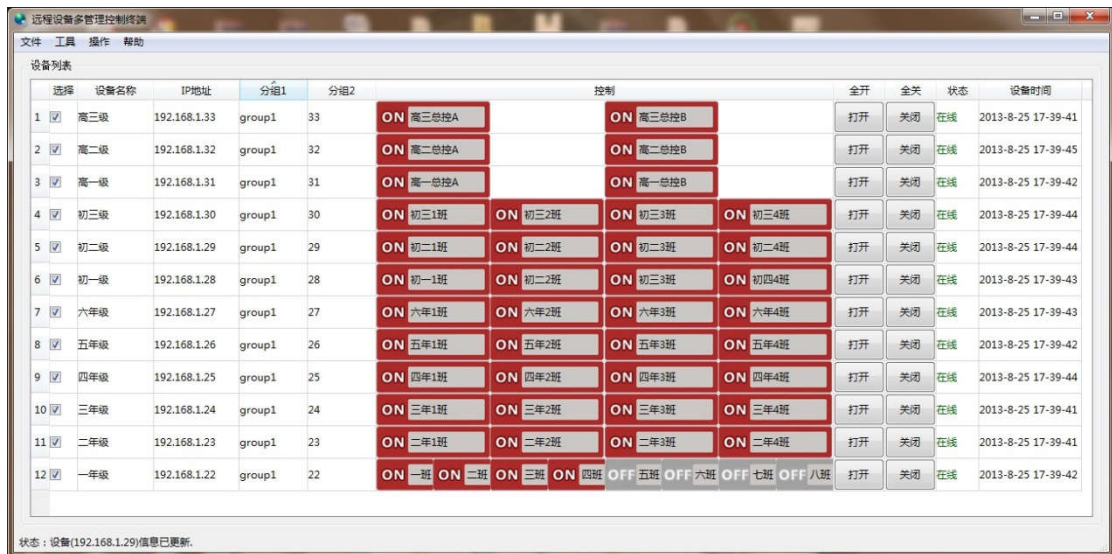
功耗：全开：5W，待机全关 1.2W

设备重量：0.3kg

电气标准：GB/T 2423.1-2008 GB/T 2423.2-2008 GB/T 2423.3-2006



PC 管理软件统一集中管理控制



提供批量集中管理操作监控软件,在PC电脑端安装本套集中管理软件同时连接管理1-500台控制器,批量或独立操作每一台到每一个节点的开关控制,实时显示设备在线工作情况,批量设置定时功能,一键全开全关,批量对所有设备写入预设的工作时间,预设的定时开关等功能。

以太网二次开发组件有：

1.以太网 SOCKET 连接方式读写控制、2.十六进制发送控制、3.字符串控制、4.HTTP 协议控制、5.动态库 DLL 调用控制、6.命令行控制、7.Modbus-TCP 组态软件控制。

JINRUIDA®

